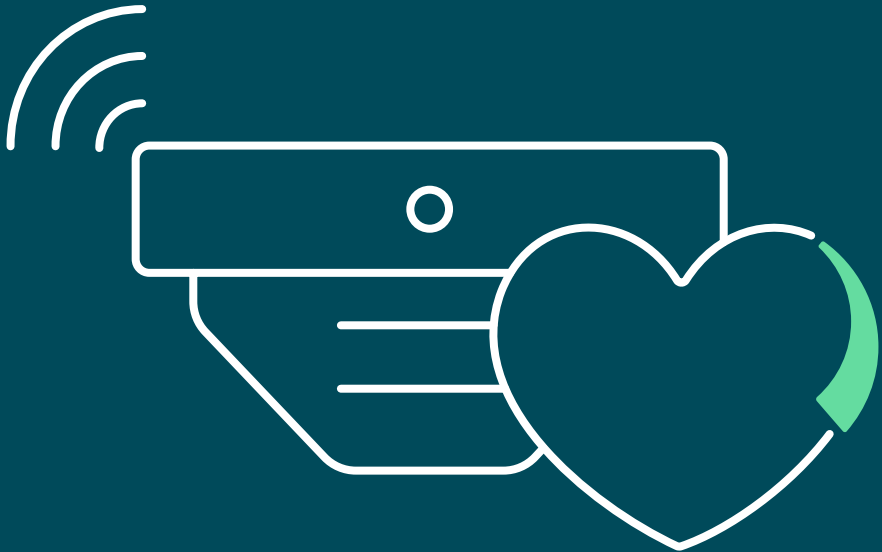


Bewohnerinformation

Noch mehr Sicherheit mit dem ferninspizierbaren Rauchwarnmelder **K PROTECT R**

Ihr Wohl liegt uns am Herzen



KALO)

Einfach. Innovativ. Persönlich.
www.kalo.de

Willkommen zu noch mehr Sicherheit

Heute haben wir zu Ihrem Schutz fern-
inspizierbare Rauchwarnmelder des Typs
K PROTEKT R in Ihrer Wohnung montiert.
Damit wird Ihr Zuhause noch ein Stück
sicherer und Ihr Vermieter erfüllt die
gesetzlichen Vorgaben.

In diesem Flyer möchten wir Sie mit den
grundsätzlichen Funktionsweisen dieses
Rauchwarnmelders vertraut machen und

mögliche Fragen im Vorfeld beantworten.
Bitte bewahren Sie diese Information
sorgfältig auf, damit Sie die Funktionen
jederzeit noch einmal nachlesen können.



Unter [www.kalo.de/
rwm-bewohner](http://www.kalo.de/rwm-bewohner) stellen
wir Ihnen diese Info-
Broschüre auch als
PDF-Datei zur Verfügung.

Das zeichnet Ihren neuen Rauchwarnmelder aus



Zuverlässige Warnung bei Rauchentwicklung

Der **K PROTEKT R** warnt
Sie unüberhörbar bei
Rauchentwicklung in
Ihrer Wohnung. Das ist
besonders während des
Schlafs lebenswichtig,
da Ihr Geruchssinn dann
eingeschränkt ist. Pro
Monat sterben in Deutsch-
land rund 30 Personen
durch Brände – häufig
aufgrund einer Rauch-
vergiftung.



Bequeme Ferninspektion per Funk

Der **K PROTEKT R** ist ein
Rauchwarnmelder, dessen
regelmäßige Inspektion
per Funk durchgeführt
wird, so dass ein Betreten
Ihrer Wohnung und Ihre
Anwesenheit nicht mehr
notwendig ist.



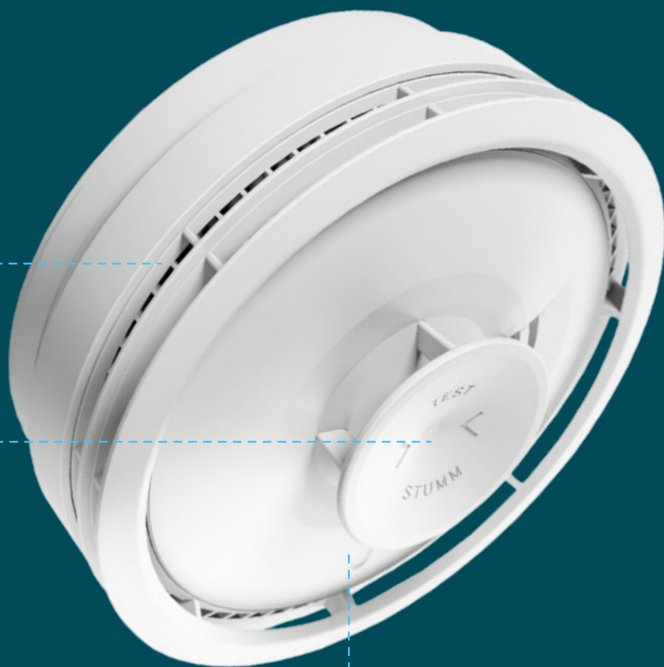
Unauffälliger Betrieb

Im Standardbetrieb gibt es
keine sicht- oder hörbaren
Anzeigen, die Sie stören
könnten. Der **K PROTEKT R**
ist deshalb besonders für
die Verwendung in Schlaf-
und Kinderzimmern
geeignet. Lediglich bei der
automatischen Prüfung
des Sicherheitsumfelds,
die an jedem 16. Tag eines
Monats zwischen 15:00
und 17:00 Uhr stattfindet,
kann ein leises Klicken
wahrgenommen werden.

Ihr neuer Rauchwarnmelder

Raucheintrittsöffnungen

Durch diese Öffnungen gelangt im Falle eines Brandes Rauch in die Rauchkammer. Im Radius von 50 cm dürfen daher keine Gegenstände platziert werden, die den Raucheintritt in den Melder behindern könnten. Ausnahmen sind bereits bei der Installation vorhandene Einrichtungsgegenstände, Lampen oder Wände.



Große Funktionstaste

Die Funktionstaste in der Mitte des Geräts können Sie z. B. mit einem Besenstiel oder einem Stock ganz einfach betätigen, um so den Alarm zu prüfen oder diesen im Falle eines Fehlalarms zu beenden.

Funktionsanzeige

Die Anzeige des Rauchwarnmelders blinkt nur im Falle eines Alarms, bei einer funktionsrelevanten Störung oder bei Behinderung des Raucheintritts. Im Standardbetrieb gibt es kein Signal.

Signale und Warntöne richtig einordnen

Modus

Normalbetrieb

Der Melder gibt im Normalbetrieb keine sicht- oder hörbaren Signale aus.

Funktionstest

Ein Signal wird ausgegeben, solange der Testknopf gedrückt wird.

Alarm

Ein Signal wird ausgegeben, bis sich kein Rauch mehr in der Rauchkammer des Melders befindet. Alternativ kann der Melder durch Drücken des Testknopfs für 10 Minuten stumm geschaltet werden. Die rote LED blinkt dabei weiter.

Hindernis im 50-cm-Radius des Melders

Der Melder hat ein Hindernis im 50-cm-Radius entdeckt. Lässt sich das Hindernis nicht entfernen, können Sie das LED-Signal durch Drücken des Testknopfs abschalten.

Melder vollständig abgedeckt

Der Melder ist vollständig abgedeckt. Entfernen Sie die Abdeckung, um die Funktionsfähigkeit wiederherzustellen.

Sensorfehler

Der Melder ist defekt, das Gerät muss ersetzt werden. Melden Sie sich dazu bei der KALO-Hotline. Durch Drücken des Testknopfs kann das akustische Signal für 12 Stunden stumm geschaltet werden.

Batterieleerstand

Die Batteriespannung ist niedrig, das Gerät muss ersetzt werden. Melden Sie sich dazu bei der KALO-Hotline. Durch Drücken des Testknopfs kann das akustische Signal für 12 Stunden stumm geschaltet werden.

Schallgeberfehler

Der Melder ist defekt, das Gerät muss ersetzt werden. Melden Sie sich dazu bei der KALO-Hotline.

LED

Warnton

 1x Blinken + Anschwellend auf volle Lautstärke

 1x Blinken + Alarmton

 5x Blinken

 5x Blinken + 5 Warntöne

 2x Blinken + 2 Warntöne

 1x Blinken + 1 Warnton

 2x Blinken

Infos zur Ferninspektion

Rauchwarnmelder können im Ernstfall nur dann zuverlässig Alarm auslösen, wenn sie einwandfrei funktionieren. Deshalb überprüfen wir die Funktionen der Geräte einmal im Jahr aus der Ferne. Dazu gehören die Energieversorgung, das Warnsignal, die Umfeldüberprüfung, der Montagezustand, die korrekte Funktionsweise der Rauchsensorik sowie der Zustand der Raucheintrittsöffnungen.

Sollten Sie über Signale am Gerät selbst eine Störung an Ihrem Rauchwarnmelder feststellen und diese nicht selbstständig beheben können, kontaktieren Sie bitte die kostenlose KALO-Hotline für Rauchwarnmelder.

0800 – 000 87 18

**KALO-Hotline für
Rauchwarnmelder**

Wir sind an sieben Tagen in der Woche rund um die Uhr für Sie da. Bitte melden Sie sich bei uns, damit das Gerät zeitnah wieder in einen funktionsfähigen Zustand versetzt werden kann. Dies dient Ihrer eigenen Sicherheit!

Allgemeine Informationen zur Ferninspektion per Funk

Datensicherheit und Schutz der Privatsphäre

Der **K PROTECT R** prüft regelmäßig selbstständig, ob seine Funktionsfähigkeit gegeben ist. Es dürfen keine größeren Objekte dauerhaft den Rauchzutritt behindern und das frei zu haltende Sicherheitsumfeld von 50 cm muss gewahrt bleiben. Der verbaute Ultraschall-Entfernungssensor liefert dabei keine Informationen über die Eigenschaften der Objekte im Umfeld. Erfasst wird nur, ob sich zum Zeitpunkt der Prüfung ein größeres Objekt innerhalb des Sicherheitsumfelds befindet. Im Gerät befinden sich keine Kameras oder Mikrofone.

Die Inspektionsdaten werden verschlüsselt und datenschutzkonform an die KALO-Zentrale in Hamburg weitergeleitet und verbleiben in Deutschland. Dabei werden keine Momentwerte, sondern nur ein rückblickender Status übertragen. Die übertragenen Daten selbst enthalten zudem keine Informationen zu Bewohnern oder zur Wohnung. Die Zuordnung der Datensätze erfolgt erst in der KALO-Datenbank. Für den Umgang mit den Daten gelten strengste Datenschutzstandards gemäß der Datenschutz-Grundverordnung (DSGVO).

Sicherheitsmerkmale des K PROTECT R

- ☑ Geprüft nach EN 14604 (KRIWAN Zertifikat Nr.1772-FIRWM-181135)
- ☑ Verwendung gemäß DIN 14676-1 – Bauweise C / Inspektionsverfahren C und DIN SPEC 91388
- ☑ Erweiterte Prüfung nach vfdb 14-01/Q-Label
- ☑ Batterielebensdauer von mindestens 10 Jahren
- ☑ Anschwellende Testlautstärke
- ☑ Verschmutzungskompensation – d.h. automatische Anpassung der Empfindlichkeit bei einer verunreinigten Rauchkammer

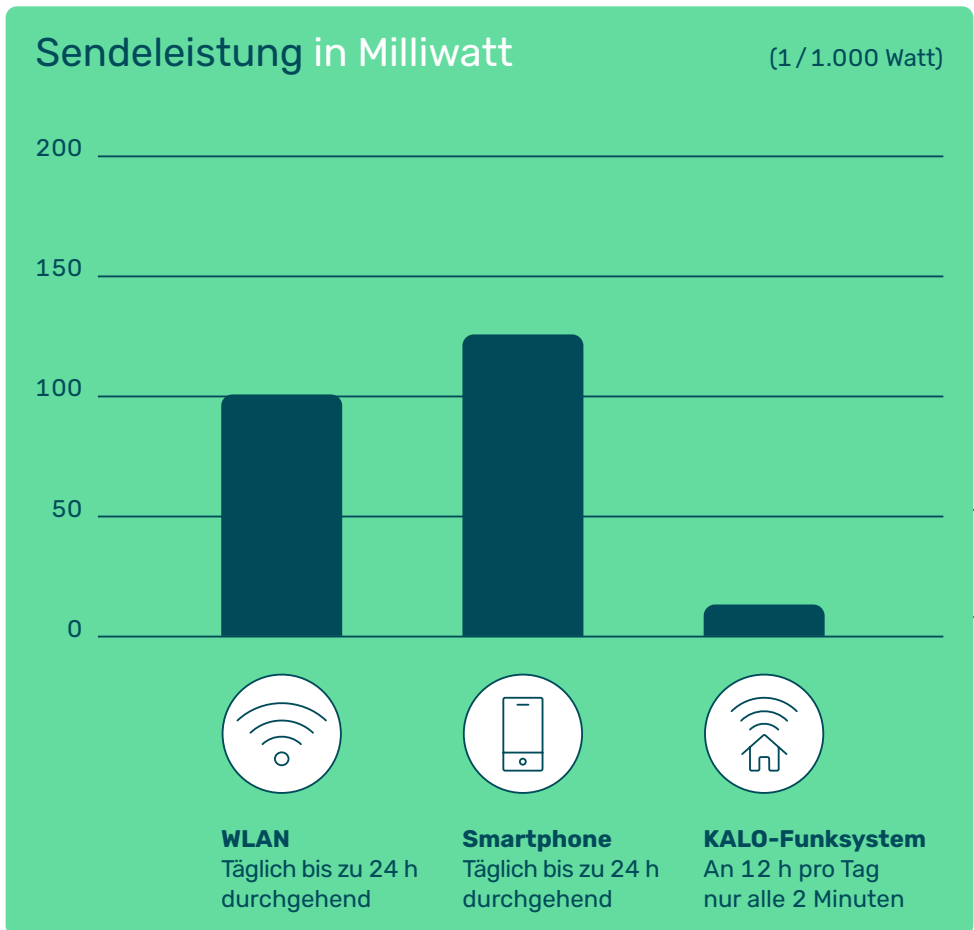
Elektromagnetische Verträglichkeit des K PROTECT R

Der **K PROTECT R** ist hinsichtlich seiner elektromagnetischen Verträglichkeit vollkommen unkritisch.

Die Sendeleistung des Funksystems liegt bei 12,5 Milliwatt und ist damit wesentlich geringer als die Sendeleistung von WLAN-Routern oder modernen Smartphones. Während Router und Smartphones rund um die Uhr aktiv sind, sendet der

K PROTECT R nur alle 2 Minuten von 06:00 bis 18:00 Uhr (MEZ) mit geringerer Leistung ein kurzes Signal aus.

Damit ist das Gerät selbst für Menschen mit Herzschrittmacher absolut unbedenklich. Der Rauchwarnmelder verfügt über eine EU-Konformitätserklärung und darf damit uneingeschränkt in der EU eingesetzt werden.



Die wichtigsten Antworten auf Ihre Fragen



Was mache ich mit dem Rauchwarnmelder, wenn ich renoviere?

Die Rauchwarnmelder wurden von uns sorgfältig entsprechend der verbindlichen Anwendungsnorm DIN 14676 montiert. Sie dürfen deshalb auch nicht von ihrem ursprünglichen Montageort entfernt oder an einer anderen Stelle angebracht werden.

Überstreichen, Tapezieren oder Verdecken des **K PROTECT R** führt zu Störungen oder gar zum Geräteausfall. Schützen Sie den Rauchwarnmelder bei Renovierungsarbeiten daher bitte so, dass weder Staub in den Melder eindringen noch Farbe ihn verschmutzen kann. Nach Fertigstellung der Arbeiten muss der Rauchwarnmelder bitte wieder in seinen ursprünglichen Zustand versetzt werden, um seine Aufgabe zuverlässig erfüllen zu können. Bitte überprüfen Sie anschließend die Funktionsfähigkeit des Geräts durch Drücken des Testknopfs.



Wie verhalte ich mich bei einem Fehlalarm?

Vergewissern Sie sich zunächst unbedingt, ob es tatsächlich nicht brennt und das Gerät fälschlicherweise einen Fehlalarm ausgelöst hat. Dies kann z. B. bei starken Koch- oder Wasserdämpfen, starkem Rauchen oder bei Renovierungsarbeiten

in seltenen Fällen vorkommen. Durch einen leichten Druck gegen die Funktionstaste können Sie die Empfindlichkeit des Rauchwarnmelders reduzieren, sodass der Alarm in der Regel unterbrochen wird. Nach zehn Minuten schaltet das Gerät automatisch in den normalen Betriebszustand. Nutzen Sie diese Zeit, um kräftig zu lüften und den Grund der Auslösung zu beseitigen. Sobald die mögliche Ursache durch Lüften beseitigt ist, geht der Rauchwarnmelder zurück in den Normalbetrieb.



Was mache ich mit den Rauchwarnmeldern, wenn ich Umbau oder sich die Nutzung einzelner Räume ändert?

In jedem Schlafräum und in jedem Flur muss ein Rauchwarnmelder angebracht werden. Informieren Sie bitte Ihren Vermieter oder Ihre Verwaltung, wenn Sie einen Raum anders nutzen als vorher. Beispiel: Sie möchten ein Arbeitszimmer künftig als Kinderzimmer nutzen oder sie tauschen Wohn- und Schlafzimmer. Wenn jedoch in jedem Raum Ihrer Wohnung ein Rauchwarnmelder angebracht ist, müssen Sie keine Information geben.



Weitere Antworten auf häufig gestellte Fragen finden Sie unter:
[www.kalo.de/
rwm-bewohner-faq](http://www.kalo.de/rwm-bewohner-faq)

Wir freuen uns über Ihr Feedback

Wir möchten immer besser werden

Um unsere Produkte, unseren Service sowie unsere Informationsmaterialien stetig an Ihre Bedürfnisse anpassen zu können, möchten wir Sie bitten, sich ein paar Minuten Zeit zu nehmen, um uns einige Fragen zu beantworten.

Uns interessiert vor allem, welche Fragen zum Thema Rauchwarnmelder für Sie nach dem Lesen dieser Broschüre noch offen geblieben sind.

Um Ihnen das Feedback so einfach wie möglich zu machen, haben wir online eine kleine Umfrage erstellt. Das Scannen des unten stehenden QR-Codes oder die Eingabe der Webadresse führt Sie direkt zur Seite.



Hier finden Sie das
Formular zu unserer
Kundenbefragung:
**[www.kalo.de/
rwm-umfrage](http://www.kalo.de/rwm-umfrage)**

WICHTIG

Bitte beachten Sie, dass über unsere Feedback-Umfrage keine Störungsmeldungen platziert werden können.

Nutzen Sie dazu unsere kostenfreie KALO-Hotline für Rauchwarnmelder.

0800 – 000 87 18

**KALO-Hotline für
Rauchwarnmelder**

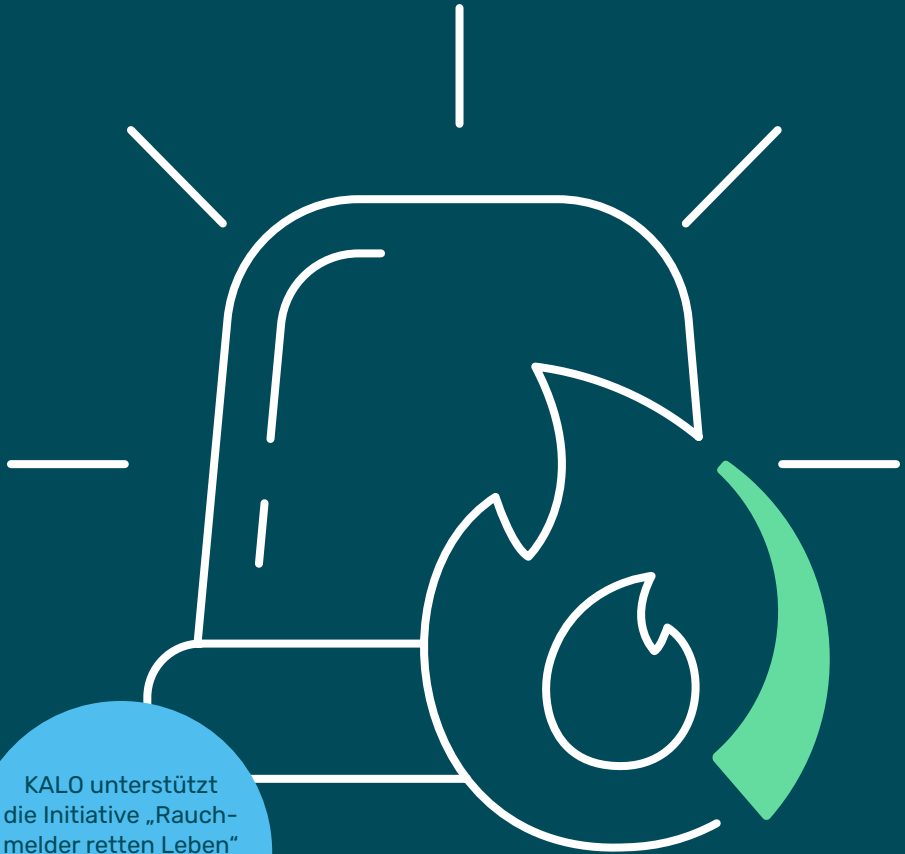
Wie verhalte ich mich, wenn es brennt?

- ⊗ Bewahren Sie Ruhe!
- ⊗ Bewegen Sie sich bei dichtem Rauch möglichst in Bodennähe.
- ⊗ Verlassen Sie umgehend mit allen Personen die Wohnung.
- ⊗ Achtung! Fliehen Sie auf keinen Fall durch ein verrauchtes Treppenhaus, denn nur wenige Atemzüge Brandrauch führen zur Bewusstlosigkeit und anschließend zum Tod.
- ⊗ Benutzen Sie keine Aufzüge.
- ⊗ Warnen Sie andere Hausbewohner.
- ⊗ Helfen Sie älteren, behinderten und kranken Mitbewohnern, ohne sich selbst in Gefahr zu bringen.
- ⊗ Halten Sie Türen und Fenster brennender Räume geschlossen, um eine Ausbreitung von Feuer und Rauch zu verhindern.
- ⊗ Bitte beachten Sie, dass über den Rauchwarnmelder im Alarmfall keine direkte Alarmierung der Feuerwehr erfolgt.

Alarmieren Sie die Feuerwehr
unter der Telefonnummer:

112

- ⊗ Wer sind Sie?
(Name, Telefonnummer)
- ⊗ Wo brennt es?
(Adresse)
- ⊗ Was ist passiert?
(Ausmaß des Brandes)
- ⊗ Wie ist die Situation?
(Verletzte etc.)
- ⊗ Warten Sie auf
Anweisungen durch
die Feuerwehr.



KALO unterstützt
die Initiative „Rauch-
melder retten Leben“


**[www.rauchmelder-
lebensretter.de](http://www.rauchmelder-
lebensretter.de)**



Einfach. Innovativ. Persönlich.
www.kalo.de

KALORIMETA GmbH
Heidenkampsweg 40
20097 Hamburg
www.kalo.de



 Gedruckt auf 100 % Recyclingpapier

1293-11-2023

Ein Unternehmen der
noventic group