

Mehrfamilienhaus Berliner Ring 30-32

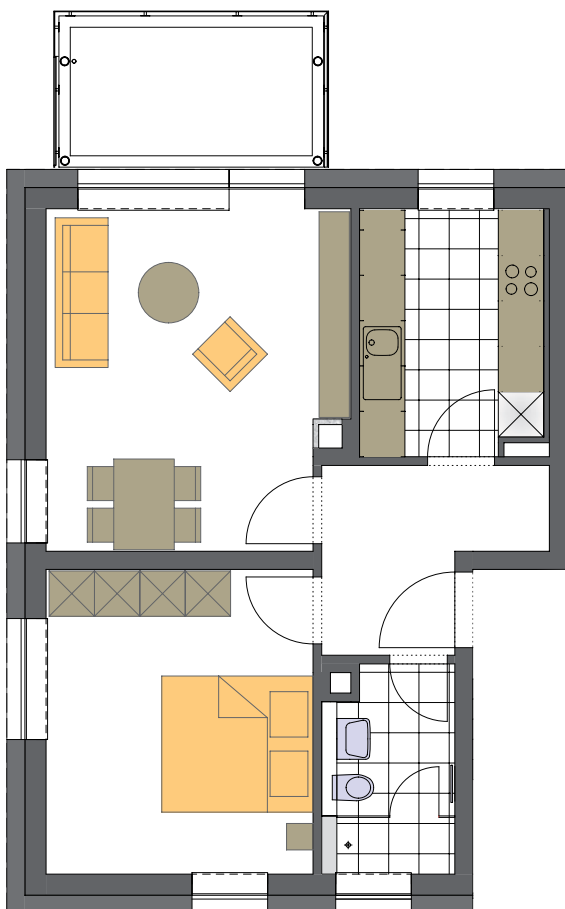
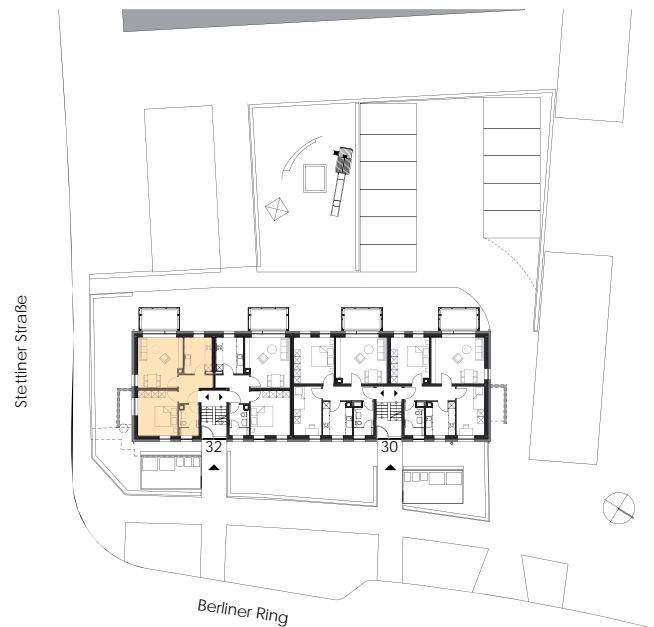
Immobilienunternehmen des VdK

GSW

wohnen • bauen • leben

Wohnung 15 - 2-Zimmer-Wohnung

Haus 32		Haus 30	
15	16	07	08
13	14	05	06
11	12	03	04
09	10	01	02
Abstellräume		Abstellräume	



Grundriss M 1:100

Wohnung 09/11/13/15
2-Zimmer-Wohnung

Wohnen Essen	17.48 m ²
Schlafen	14.08 m ²
Küche	7.72 m ²
Bad	4.36 m ²
Flur	5.73 m ²
Balkon (1/2)	3.50 m ²
Gesamt	52.87 m ²

Grundriss ist nicht maßstäblich
Hinweis: Die Ausstattung der Wohnung
ist exemplarisch und dient nur
zur Veranschaulichung